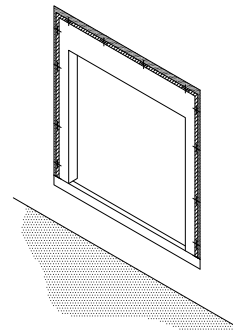
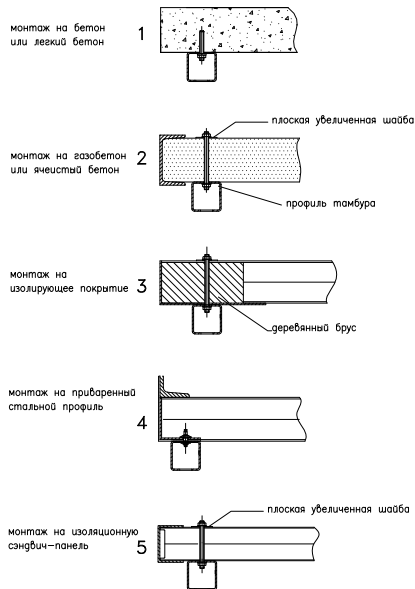


ВИД А



Размеры*, мм	Значение
H1, мм	NH+0,0875*OL+y
R1, мм	1670

y, мм	Тип зашивки	
	+30мм	Профнастил
	-15мм	

X, мм	Тип платформы	
	110	SL
	75	

Примечание: - Допустимые отклонения размеров: -5/+5.
 - Поверхность для монтажа тамбура должна быть выровнена.

*Размеры даны для тамбура с шириной - 3400 мм с нулевым вылетом цоколя.
 Для расчета других модификаций воспользуйтесь файлом "Расчет параметров"

Размеры, в мм
W - ШИРИНА ПРОЕМА ВОРОТ
H - ВЫСОТА ПРОЕМА ВОРОТ
NW - НОМИНАЛЬНАЯ (ЗАКАЗНАЯ) ШИРИНА ТАМБУРА
H1 - ВЫСОТА ДО ЦЕНТРОВ ОТВЕРСТИЙ КРЕПЛЕНИЯ ТАМБУРА ПО ЗАДНЕЙ ПЕРЕКЛАДИНЕ
R1 - РАССТОЯНИЕ ОТ ЦЕНТРАЛЬНОЙ ЛИНИИ ДО ТОЧЕК КРЕПЛЕНИЯ СТЕНКИ ТАМБУРА,
NH - ЗАКАЗНАЯ ВЫСОТА ТАМБУРА (ГЕРМЕТИЗАТОРА)
y - КОЭФФИЦИЕНТ КОРРЕКЦИИ ОТ ТИПА ЗАШИВКИ
OL - ГАБАРИТНАЯ ДЛИНА ТАМБУРА (Lтамб), OL=NL+X, (при нулевом вылете цоколя), где X - коэффициент коррекции от типа платформы.
Hр - ВЫСОТА РАМПЫ
FZ - РАССТОЯНИЕ, НЕОБХОДИМОЕ ДЛЯ УСТАНОВКИ СТОЙКИ ТАМБУРА, MIN 60 мм
FS - РАССТОЯНИЕ, НЕОБХОДИМОЕ ПО БОКАМ ТАМБУРА ДЛЯ ОБШИВКИ И ОБРАМЛЕНИЯ, MIN 100 мм

ПОДГОТОВИТЕЛЬНЫЕ РАБОТЫ, КОТОРЫЕ ДОЛЖНЫ БЫТЬ ВЫПОЛНЕНЫ ЗАКАЗЧИКОМ

Строительные:

- Подготовка поверхности для монтажа с учетом указанных размеров и расстояний.
- Подготовка стальной рамы по контуру в случае зашивки одинарным профлистом.

ALUTECH DN
 чертеж подготовки
 места для установки тамбура
 с углом примыкания к зданию
 90 градусов